



Mars 2026

## " Les utilisations d'animaux en degré de gravité sévère "



Publication du rapport du groupe de travail "Sévérité" du Conseil d'orientation et de réflexion du GIS FC3R. Il dresse un état des lieux, établit des comparaisons européennes et formule des recommandations.

[Lire le rapport](#)



### Clémence Deligne, lauréate du prix 3R « Recherche » 2025

Le FC3R a décerné le prix 3R Recherche à Clémence Deligne pour le développement d'une biobanque d'organoïdes destinée à l'étude et au traitement des cancers pédiatriques du cerveau.

[Lire l'actualité](#)



## Festival Pint of Science : rencontrez les chercheurs en dehors de leur laboratoire

Le FC3R vous invite à rencontrer des scientifiques ayant appliqué le principe des 3R du 18 au 20 mai 2026 à Paris.

[Lire l'actualité](#)



## Prochain webinar du FC3R

" 3R et gestion raisonnée des  
élevages murins expérimentaux "

Jeudi 2 avril 2026 de 13h à 14h30

Intervenants : Karim Mesbah, Philippe  
Bugnon, Marion Dufour

[En savoir plus](#)

## On a remarqué

### Appel à candidatures Prix Descroix-Vernier EthicScience 2027

L'appel à candidatures pour le prix Descroix-Vernier EthicScience (DVES) 2027, qui récompense des méthodes non animales, est ouvert. Ce prix vise à récompenser des travaux de recherche dans le domaine biomédical (fondamental ou appliqué) ou toxicologique, dans trois catégories : Innovation ; Qualification ; Prix du jury - Espoir de la recherche. Date limite de candidature : 30 avril 2026.

[En savoir +](#)



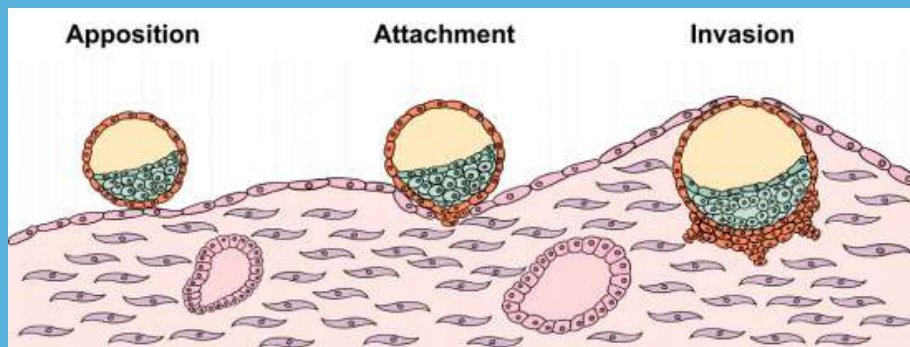


## Avis du COMETS : «Utilisation d'animaux à des fins scientifiques : questions éthiques et recommandations»

Dans un contexte d'attentes grandissantes de la population, le Comité d'éthique du CNRS (COMETS) publie un nouvel avis sur l'utilisation des animaux à des fins scientifiques. Il reconnaît et soutient le rôle structurant et central du GIS FC3R dans l'écosystème de l'expérimentation animale pour accompagner la communauté scientifique vers : une plus grande rigueur dans la justification des projets, une évolution des pratiques, le déploiement de méthodes non animales, le partage de tous les résultats non publiés, y compris négatifs. [En savoir +](#)

---

### Un modèle *in vitro* 3D innovant pour l'étude de l'implantation humaine



Dans l'article "A 3D *in vitro* model for studying human implantation and implantation failure" (Qian Li et al.), les auteurs développent un modèle humain *in vitro* d'implantation, fondé sur des blastoïdes/blastocystes et un endomètre humain bio-ingéniéré, d'une sophistication technique remarquable. Alors que les modèles *in vivo* chez les rongeurs ont beaucoup apporté sur le plan mécanistique et que les primates non humains sont considérés comme plus proches de la situation humaine, ce système permet d'aborder directement l'implantation dans un cadre biologiquement, et potentiellement cliniquement, plus pertinent pour l'humain. [En savoir +](#)

---

### Baisse du nombre d'animaux utilisés dans des procédures expérimentales en France en 2024



# MINISTÈRE DE L'ENSEIGNEMENT SUPÉRIEUR, DE LA RECHERCHE ET DE L'ESPACE

*Liberté  
Égalité  
Fraternité*

Les données statistiques pour l'année 2024 en France ont été publiées sur le site du ministère de l'Enseignement supérieur, de la Recherche et de l'Espace. Elles font apparaître une diminution de 8,3 % du nombre d'animaux utilisés dans des procédures expérimentales par rapport à 2023 (1 381 683 animaux en 2024 contre 1 507 403 en 2023), à périmètre constant, c'est-à-dire sans prendre en compte les animaux en « maintien des colonies génétiquement altérées ». Cette tendance à la baisse se poursuit depuis 2021. [En savoir +](#)

## Une nouvelle interface de visualisation pour les données ALURES

ALURES, la plateforme officielle de l'Union européenne dédiée à la publication de données sur l'utilisation des animaux à des fins scientifiques, propose désormais une nouvelle méthode de visualisation. Grâce à Power BI de Microsoft, il est possible d'explorer de manière interactive les données ALURES par le biais d'analyses dynamiques, ce qui facilite la lecture et la compréhension des données. [En savoir +](#)



## Formations à la une



### Biostatistiques en expérimentation animale

Le 13 mai 2026, en distanciel



### Animal experimentation in France: Ethical and legal aspects

Le 21 mai 2026, en distanciel



CONFERENCE ANNUELLE

AFSTAL 2026

ECOLE D'ÉTÉ

Du 1er au 2 juin 2026  
Institut Pasteur de Lille

Du 10 au 12 juin 2026  
Reims (France)

Du 3 août au 4 sept 2026  
Tübingen (Allemagne)

Le FC3R sera présent

Le FC3R sera présent



# A retrouver sur FRIA

Base de ressources documentaires francophones sur les 3R



## Newsletter Tech3Rs du NC3Rs n° 21

Thématique : Génétique et gestion des élevages, Hébergement et manipulation, Bien-être animal

Type de document : Actualité / Presse

Source : NC3Rs - novembre 2025

**Aide à l'ÉVALUATION DE LA GRAVITÉ RÉELLE**

**Pour qui ?**  
Tous les personnes impliquées dans la production animale, notamment les éleveurs.

**Quel est l'objectif ?**  
Assurer une meilleure qualité de vie des animaux, de développer la production animale durable, de promouvoir l'éthique animale et de protéger l'environnement.

**4 degrés de gravité**  
Le degré de gravité est le niveau de douleur, de souffrance, de détresse et de détresse physique et psychologique d'un animal. Il est évalué sur la base de la mesure de différents paramètres.

**Comment évaluer la gravité réelle ?**  
Par une observation soignée et minutieuse de l'animal, par l'analyse de données objectives et subjectives, et par l'utilisation de protocoles validés.

**Évaluation prospective du degré de gravité**  
L'évaluation prospective du degré de gravité est une méthode qui permet d'évaluer la gravité réelle d'un animal avant qu'il ne soit placé dans une situation de gravité réelle.

**Évaluation de la gravité réelle en cours et fin de procédure**  
L'évaluation de la gravité réelle en cours et fin de procédure est une méthode qui permet d'évaluer la gravité réelle d'un animal pendant et après une procédure.

**Pourquoi l'évaluation de la gravité réelle est-elle importante ?**  
Elle permet de mieux comprendre les besoins des animaux, de réduire leur souffrance, et de garantir une production animale durable.

**Cas particulier : comment classer un animal trouvé mort ?**  
Il est important de classer un animal trouvé mort en fonction de la gravité réelle qu'il a subie pendant sa vie.

## Fiche d'aide à l'évaluation de la gravité réelle

Thématique : Éthique et législation, Bien-être animal

Type de document : Guide / fiche technique

Source : FC3R - Janvier 2026



[© FC3R 2026](#) | [Contact](#) | [Mentions légales](#)

[Se désinscrire](#)